

Набережная реки Клязьма

Концепция развития территории достопримечательного места «Исторический центр г. Владимира» с организацией пешеходно-туристических маршрутов вдоль левого берега реки Клязьма



Город Владимир - всемирно известный центр «Золотого кольца». Заложен в 990 году на берегу реки Клязьма Великим князем Владимиром - крестителем Руси.

Со стороны реки Клязьма открывается живописная панорама старого Владимира с видом на древний городской вал; Успенский собор (1158-60 гг.) - главный собор Владимиро-Суздальской Руси с произведениями Андрея Рублева; Дмитриевский собор (1194-97 гг.) - уникальный памятник архитектуры домонгольской Руси, его стены украшают более 600 рельефов с изображениями библейских сюжетов.

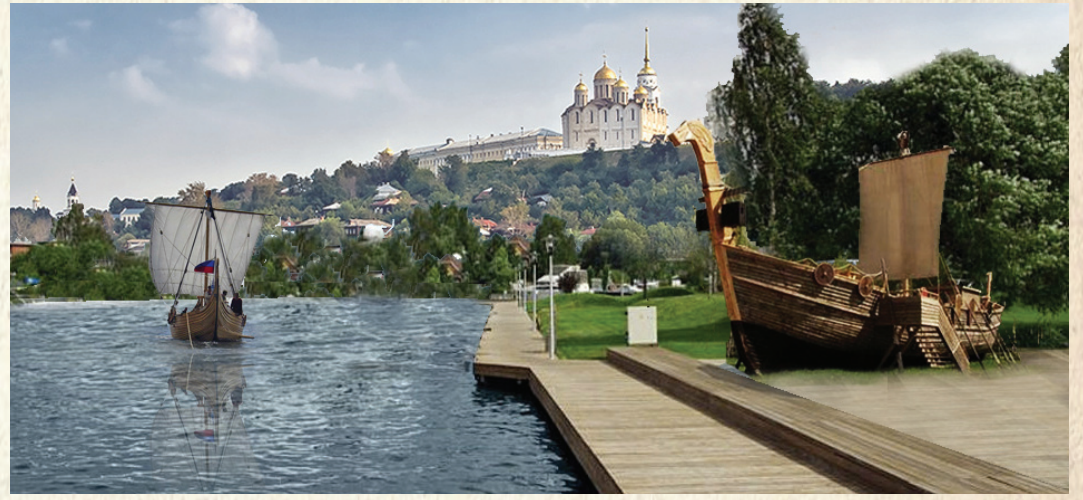
Выступающий мыс земляного вала обрамляет ожерелье крепостных стен Рождественского монастыря. В шаговой доступности расположены Золотые ворота (1164 г.) - символ города.



Клязьма долгое время являлась судоходной, до середины 1990-х годов на реке выставлялись бакены, указывающие фарватер. Однако, несмотря на наличие пристани, город Владимир был лишен набережной.

Отсутствие набережной нарушает композиционный замысел древних зодчих и разрывает связь исторического ядра города с рекой Клязьма.

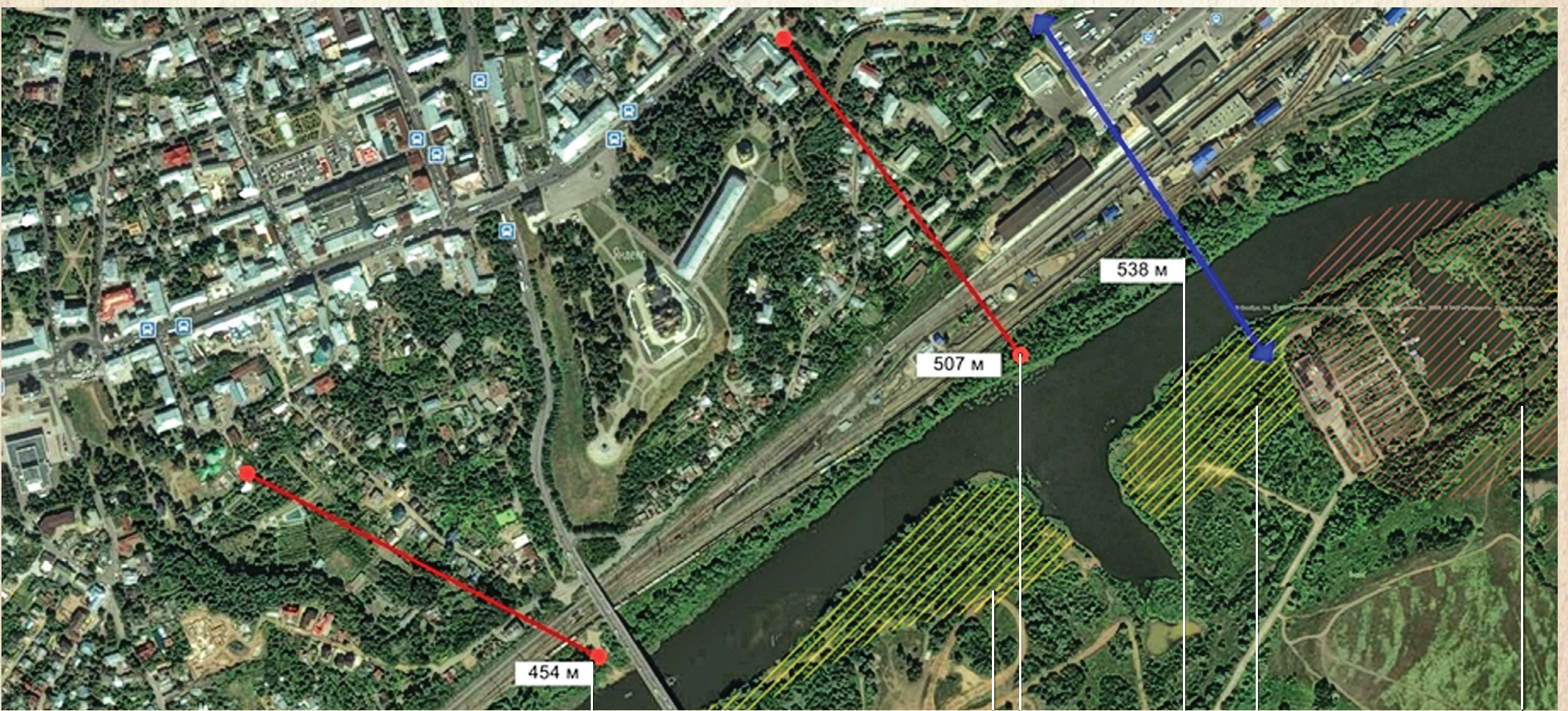
Строительство набережной, пешеходного моста и фуникулеров обеспечит полноценное ландшафтно-визуальное восприятие архитектурных памятников и повысит качество обслуживания туристов.



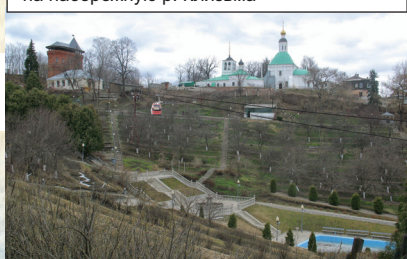
Предлагаемая концепция предусматривает строительство пешеходного моста от подножия Рождественского монастыря и двух фуникулеров. Фуникулеры начинаются в районе Патриаршего сада и памятника А. Невскому и заканчиваются на набережной реки Клязьмы, что позволит обеспечить доступ жителей и гостей города на благоустроенную набережную протяженностью около 1500 метров.

Похожее решение реализовано в поселке Боголюбово. Современный пешеходный мост с 2-мя лифтами для людей с ограниченными возможностями позволяет пересекать железнодорожную линию Москва – Нижний Новгород и выходить на берега рек Клязьма и Нерль – к заповедному лугу и храму Покрова-на-Нерли.

Создание участка Южной объездной магистрали от Ерофеевского спуска до развязки на Вокзальной площади (в районе ул. Урицкого, где необходимо расселить и снести 20 жилых домов) позволит вывести транзитный транспорт из исторического ядра города.



Фуникулер - от Патриарших садов на набережную р. Клязьма

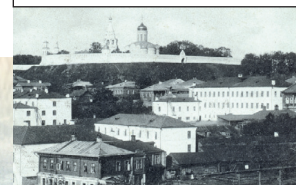


Пляж (зона отдыха)



Фуникулер от памятника Александру Невскому до набережной р. Клязьма

Пешеходный мост от Коммунального спуска



Территория лодочной станции, пристани, пирса (зона притяжения туристических потоков и посетителей из города)

Пляж (зона отдыха)

